



YAMATOKOBO

hand made in Nara, Japan

2026

SETTA CATALOG







2026
YAMATOKOBO SETTA CATALOG

CONTENTS

YAMATOKOBO Brand _____	04-05
大和工房cross _____	06-07
YAMATOKOBO×NOOKA _____	08-09
Re:休 _____	10
宇治抹茶染め _____	11
大和茶染め _____	12
奈良墨染め _____	13
YAMATOKOBO Men's _____	14-17
YAMATOKOBO Lady's Kid's _____	18-21
Premium Series _____	22-23
room'setta, Tabi Socks _____	24-25
Information _____	26
Company Profile _____	27



伝統をアップデートする

We update the tradition.



伝統文化とは、誕生当時の姿がそのまま受け継がれているからこそ、伝統なのでしょうか。必ずしもそうではないと、私たち大和工房は考えます。変化する時代になやかに対応し、人々が求めるものを提案し続ける。それでいて、本質を変わず受け継ぐ。そうやって年月の荒波を越えてきたものが、「伝統」と呼ばれるのです。

侘び茶の祖・千利休が考案されたとされる雪駄。400年の歴史を持つ日本の伝統は、生活様式の西洋化などにもなって衰退の一途をたどっていました。それは、雪駄という伝統の力が試される時代でもありました。

私たちは挑みました。

常識とされていた左右対称の形状を見直し、好みに応じて選べる形状を考案しました。ラバーを用いた底材やクッション性を高めたインソールなど、現代人の足に合わせた雪駄を開発しました。デニムをはじめ、サステイナブルな素材を取り入れ、斬新とも言えるデザインを提案しました。これらの取り組みを支えるのは、フットウェアの本質でもある履き心地へのこだわりです。デザイン、形状、素材。それらすべての「新しい」ものの背景には、400年前から何ら変わることのない、快適さへの飽くなき探究心があります。

大和工房の雪駄は今、日本国内はもとより、海外で高い評価を得ています。伝統と革新との調和は、誇るべき日本の姿です。私たちは伝統をアップデートすることで、未来へ受け継ぎます。

YAMATOKOBO _English

From Nara to the world: Discover the Infinite Possibilities of Footwear.

YAMATOKOBO is an original SETTA brand of SAKAGAWA INC (founded in 1957) which inherits traditional Japanese sandals manufacturing methods and techniques. The 'SETTA' is a traditional Japanese footwear developed by Sen no Rikyu, the founder of tea ceremony. The 'SETTA', traditional Japanese footwear, has been arranged in a modern and functional way while making the most of its traditional qualities. It is a design that goes well with both Japanese-style architecture and Western-style spaces with its beauty. Casual but elegant, traditional and new comfort. SETTA is handcrafted by Japanese craftsmen, and is a combination of traditional techniques and innovation.

YAMATOKOBO Instagram

promotional video



The Wind That Weaves Time and Craft Nara: The Birthplace of Japan
Where magnificent nature intersects with craftsmanship. The wind weaves history, and the skills of the artisans are passed on to the future. In this land where the heartbeat of the ancient capital resonates, the accumulated skills and beauty give birth to a new story of SAKAGAWA INC.



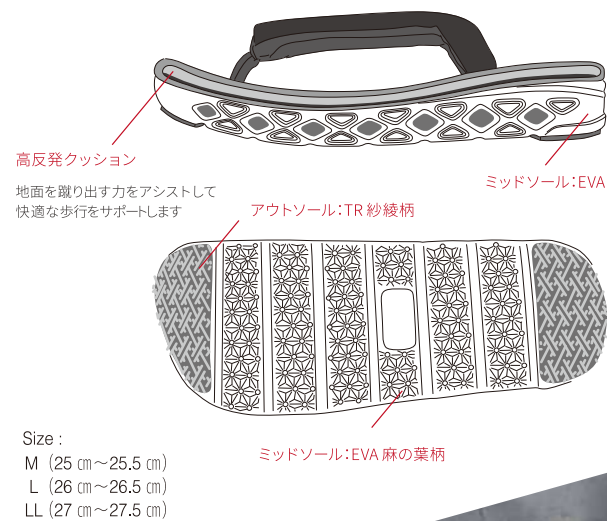
フットウェアの無限の可能性を、奈良から世界へ

大和工房-YAMATOKOBO-は、日本の伝統的な草履の製法や技術を受け継ぐ株式会社サカガワ(創業1957年)のオリジナル雪駄ブランドです。雪駄は茶道の開祖・千利休によって考案された日本の伝統的な履物です。大和工房の雪駄は、伝統の良さを活かしつつより機能的に、モダンにアレンジ。和風建築はもちろん、洋風の空間にも調和する美しさでどちらにも合うデザインです。カジュアルだけれど品があり、伝統的で新しい心地よさ。日本の職人が一足ずつ手作りで仕上げている雪駄には、伝統の技と革新がちりばめられています。奈良の地場産業である履物の伝統を受け継ぎ、これからも世界へと発信していきます。



大和工房
cross

crossは、動きやすさを重視した機能性の高いソールを加えた雪駄です。古き良き伝統からインスパイアされた斬新なデザインで新しい履物としての可能性を追求します。「現代の技術」×「伝統のデザイン」が交差するcrossで、新しい時代を駆け抜ける。





YAMATOKOBO
X NOOKA®
 FORWARD MOVEMENT

YAMATOKOBO Instagram
 promotional video



Luxury isn't just about where you are—it's about how you feel. Aboard the yacht, with the sea stretching endlessly before you, every detail matters. The sun on your skin, the breeze in your hair... and the perfect pair of sandals beneath your feet.



NEW



YKN01 BLUE x GRAY Size: M / L / LL / 3L ¥30,000

- 花緒 牛革 (LWG 認証レザー) ・日本製
- 天板 牛革 (LWG 認証レザー) ・日本製
- 底 コルク+全面ラバー



全面ラバー



NEW



YKN01 BLACK x BLACK Size: M / L / LL / 3L ¥30,000

- 花緒 牛革 (LWG 認証レザー) ・日本製
- 天板 牛革 (LWG 認証レザー) ・日本製
- 底 コルク+全面ラバー



NEW



YKN02 BLUE Size: M / L / LL / 3L ¥30,000

- 花緒 牛革 (KOBÉ LEATHER) ・日本製
- 天板 牛革 (KOBÉ LEATHER) ・日本製
- 底 コルク+全面ラバー



全面ラバー

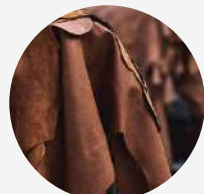


NEW



YKN02 WINE Size: M / L / LL / 3L ¥30,000

- 花緒 牛革 (KOBÉ LEATHER) ・日本製
- 天板 牛革 (KOBÉ LEATHER) ・日本製
- 底 コルク+全面ラバー



LWG 認証レザー

LWG 認証レザーとは、Leather Working Group (LWG) という国際団体が定めた厳格な環境基準(薬剤の安全性、水処理、エネルギー使用など)をクリアした製革工場で作られた革製品のことで、この認証は、革の生産工程における環境負荷低減と持続可能性を保証し、多くの有名ブランドがサプライヤー選定の基準として採用しており、消費者にとっても安全で環境に配慮した高品質なレザー製品を選ぶ目印となります。

レザーの心を磨いていく
KOBÉ LEATHER.



KOBÉ LEATHER

世界最高の食材の一つ「神戸ビーフ」を生み出す「但馬牛」の原皮から生まれた皮革素材、それが「神戸レザー」です。原皮はすべてトレーサビリティが管理され、牛の生産から皮革のなめしまですべてが兵庫県内で完結。皮を革に変え、柔らかくするとともに、長持ちさせるなめし技術の歴史は1千年前にさかのぼり、戦国武将・織田信長からも重用されました。

Re: 休

Relax Reflexology Revolution



利休から
授かりし雪駄
うつつしよに

雪駄の起源は諸説ありますが、茶人“千利休”によって考案されたと言われています。利休から授かった雪駄を、私たち大和工房がいまの暮らしにあったスタイルと履き心地に進化させた、それがRe: 休“りきゅう”です。Relax(リラックス)、Reflexology(足裏療法)、Revolution(革新)の“Re”から名付けたこの雪駄には、3箇所クッションが内蔵されており、履きながらしてリラクゼーション効果が得られます。国産の綿や麻、岡山デニムなど、日本の伝統の色、柄、素材でお届けいたします。

伝統型



花緒の位置が親指側に
そして形状も足型に

Re: 休の角型



意匠登録第1531193号



つま先・土踏まず・かかとに
配置されたクッション



R2004

Size : L / LL ¥17,200

- 花緒 麻(小千谷縮・青縦縞)
- 天板 ナイロン(パナメッシュ) ^{made in Kyoto}
- 底 牛革(滑り止めラバー付)



H1082 Size: L / LL / 3L ¥9,200

- 花緒 合皮印伝(紗綾)
- 天板 岡山デニム
- 底 合成ゴム(茶)

花緒

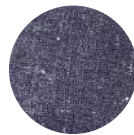
小千谷縮



小千谷縮(おぢやちぢみ)は、撚りが強い緯糸で織った布を湯もみする事で「しぼ」を出した織物です。

天板

岡山デニム



風合いのあるデニムは大量生産ではなく、ひとつひとつを丹精込めて染色し、その糸を使って丁寧に織り上げた反物から生まれました。



京都産 宇治抹茶

京都・宇治の香り高い抹茶で染め上げた綿麻生地を使用しています。抹茶ならではの落ち着いた風合いとやわらかな色彩が特徴で、どこか上品な佇まいを感じさせます。さらに、抹茶に含まれる自然由来の成分には、清潔を保つ働きも期待されています。

抗菌試験の結果

抗菌活性値*
黄色ブドウ球菌 3.1

※活性値は2.0以上で抗菌作用を有する

本製品に使用している「宇治抹茶染め」生地は、第三者機関による抗菌試験において、黄色ブドウ球菌に対して抗菌活性値が確認されており、優れた抗菌作用が証明されています。日常使いにも安心してお使いいただけます。

京都 宇治抹茶染め

Matcha Dye



NEW

Men's

H2035

- Size : L / LL / 3L ¥13,600
- 花緒 麻(小千谷縮・都鼠)
- 天板 綿麻(宇治抹茶染)
- 底 ラバー(黒)



NEW

Lady's

H1165

- Size : M / L ¥12,600
- 花緒 麻(小千谷縮・滅紫)
- 天板 綿麻(宇治抹茶染)
- 底 ラバー(黒)



NEW

Men's

H508

- Size : M / L / LL ¥11,800
- 花緒 麻(小千谷縮)
- 天板 綿麻(宇治抹茶染)
- 底 コルク+合成ゴム(茶)



NEW

Lady's

H507

- Size : M / L ¥11,500
- 花緒 麻(小千谷縮)
- 天板 綿麻(宇治抹茶染)
- 底 コルク+合成ゴム(グレー)

ヒール高:3.5cm

奈良 大和茶染め

Yamato-cha Dye

奈良月ヶ瀬の「大和茶」で染めた生地(綿麻)を使用しております。お茶で染め上げた生地は、アンティークのような色合いが魅力的な生地に仕上がりました。また、お茶に含まれるカテキンには抗菌効果も期待できる一足です。



ほうじ茶



緑茶

抗菌試験の結果

抗菌活性値*

黄色ブドウ球菌 4.0

※活性値は2.0以上で抗菌作用を有する

お茶染色生地につきまして

お茶染色の特性上生じる、色ムラ・織ムラ・スラブなどの独特な風合いをお楽しみいただけます

※摩擦により毛羽立ちや毛玉ができることがあります。

四百年の時を経て、
大和茶と利休がコラボレーション

Re: 休

意匠登録第1531193号



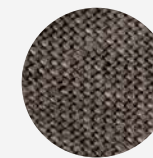
つま先・土踏まず・かかとに
配置されたクッション



奈良 墨染め

Sumi Dye

奈良県奈良市の奈良墨専門店、松壽堂の墨で染めあげた生地(綿麻)を使用した一品です。墨で染め上げた生地は、極上の艶やかさと濃さが魅力です。古代の伝統を受け継いできた職人の手によって一つひとつ生み出される貴重な奈良墨を贅沢に使用しました。



宮内庁御用達
松壽堂

松壽堂は、昔ながらの手法を厳守し、一つひとつ丹精込めて製作される伝統的な奈良墨の専門店です。宮内庁御用達として名高く、使い手の心を映し出す墨をお届けしています。奈良墨は不純物が少なく、微細で均一な粒子が特徴です。これにより、墨色の変化がなく、深い光沢が得られます。



Men's

R2031 (緑茶)

Size: L/LL/3L ¥12,500

花緒 麻(小千谷縮・赤白織)

天板 綿麻(大和茶・緑茶染)

底 ラバー(黒)



Men's

R2031 (ほうじ茶)

Size: L/LL/3L ¥12,500

花緒 麻(小千谷縮・赤白織)

天板 綿麻(大和茶・ほうじ茶染)

底 ラバー(黒)



NEW

Lady's

R1162 (緑茶)

Size: M/L ¥11,200

花緒 麻(灰桜)

天板 綿麻(大和茶・緑茶染)

底 ラバー(黒)



NEW

Lady's

R1162 (ほうじ茶)

Size: M/L ¥11,200

花緒 麻(さび朱)

天板 綿麻(大和茶・ほうじ茶染)

底 ラバー(黒)



Men's

R2033

Size: L/LL/3L ¥13,500

花緒 麻(黒)

天板 綿麻(奈良墨染)[®]

底 ラバー(黒)



Lady's

R1163

Size: M/L ¥12,500

花緒 麻(黒)

天板 綿麻(奈良墨染)[®]

底 ラバー(黒)

※墨染め素材の特性上、色落ち・色移りします。

※墨染め素材の特性上、色落ち・色移りします。

YAMATOKOBO Men's

かつて、男性の礼装時の履物は雪駄でした。また、日常では雪駄で粋を競い合ったとも言われます。その精神を受け継ぐ大和工房Men'sでは、シックからカジュアルまで、日常のさまざまなシーンに対応するデザインを展開しています。



YAMATOKOBO Men's



H525 (ネイビー) Size : M / L / LL ¥9,500
3L ¥11,500

- 花緒 ポリエステル(市松)
- 天板 ナイロン(ラタンメッシュ)* made in Kyoto
- 底 コルク+合成ゴム(茶)



H525 (グレー) Size : M / L / LL ¥9,500
3L ¥11,500

- 花緒 ポリエステル(市松)
- 天板 ナイロン(ラタンメッシュ)* made in Kyoto
- 底 コルク+合成ゴム(茶)



H506 Size : M / L / LL ¥8,500
3L ¥10,500

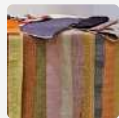
- 花緒 綿(縦織)
- 天板 ナイロン(パナマメッシュ)* made in Kyoto
- 底 コルク+合成ゴム(茶)

メイドイン京都のオリジナルファブリック

ケンファッション KEN FASHION



一本の線を面にする仕事。
made in Japan 以外には
こだわらない事へのこだわり。



H5500

Size : M / L / LL / 3L ¥9,500

- 花緒 麻(黒)
- 天板 ナイロン(パナマメッシュ)* made in Kyoto
- 底 ラバー(黒)



NEW

H5600

Size : M / L / LL / 3L ¥9,500

- 花緒 綿(刺し子・インディゴ染)
- 天板 綿(刺し子・インディゴ染)
- 底 ラバー(黒)



NEW

H1313

Size : M / L / LL / 3L ¥9,500

- 花緒 綿(阿波しじら織・縦織)
- 天板 ナイロン(パナマメッシュ)* made in Kyoto
- 底 ラバー(黒)



刺し子

刺し子は、布の補強や保温を目的として、重ねた布を刺し縫いする日本の伝統手芸です。



伝統と革新
tradition and innovation



凧輝 -rin- Size: S/M/L/LL/3L ¥7,500
花緒: ビニール(黒) 天板: PVC(チバ) 底: ラバー スポンジ(黒)



H4405 漆墨
-SHIKKOKU-
(黒チバ)



H4406 古錫
-KOSUZU-
(黒メタリックチバ)



H4407 唐金
-KARAKANE-
(ブロンズチバ)



NEW

馬の刺繍入り



H61 Size: M/L/LL ¥7,500
花緒: ポリエステルちりめん ※刺繍入り
天板: い草
底: EVA大和工房オリジナル



H826 Size: M/L/LL ¥6,900
3L/4L/5L ¥7,900
花緒: 綿(青海波)
天板: マライ草(パナマ織り)
底: EVA大和工房オリジナル



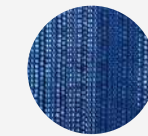
H726 Size: M/L/LL ¥6,900
3L ¥7,500
花緒: 綿(青海波)
天板: マライ草(パナマ織り)*
底: 合成ゴム(茶)
※クッション入り



H729 Size: M/L/LL ¥6,900
3L ¥7,500
花緒: 綿(麻の葉)
天板: マライ草(パナマ織り)*
底: 合成ゴム(茶)
※クッション入り



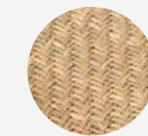
H732 Size: M/L/LL ¥6,900
3L ¥7,500
花緒: 綿(阿波しじら織り・縦織) 阿波しじら織
天板: マライ草(パナマ織り)*
底: 合成ゴム(茶)
※クッション入り



花緒

阿波しじら織

「阿波しじら織」は明治維新当時、阿波阿宅村の織女「海部ハナ」が雨に濡れそぼって縮んだ布に出来た凹凸をヒントに苦心研究の末考案したといわれます。経糸(たていと)の張力差を利用して独自のシボを出すのが特徴です。工夫して織られた布を75℃の熱湯をくぐらせ、乾燥させることによって、鮮やかなシボが浮き上がります。シボの凹凸のおかげでさらりと肌触りがよく、軽くて涼しいのが特長です。綿素材であるため吸湿性にも富んでいます。



天板

マライ草

マライ草は、太い繊維が特徴の水草で、蒸れにくく、使うほどに艶色に変化するのが魅力の天然素材です。イ草より太くて弾力のある編み目で、さらりとした履き心地が特徴で、汗ばむ季節に快適に過ごせます。





YAMATOKOBO
Lady's

デザインバリエーションの豊富な大和工房Lady'sは、浴衣はもちろんのこと、デニムなど日常使いにもフィット。底材の形状や素材、ヒール高などに施された独自の工夫により、サンダルやミュール感覚で履くことができます。現代人の足に合わせた「痛くなりにくい花緒」が人気です。



ヒール高:3.5cm

R459 (赤) Size : M / L ¥9,800

花緒 ポリエステルちりめん
天板 国産い草 底 EVA



ヒール高:3.5cm

R459 (黒) Size : M / L ¥9,800

花緒 ポリエステルちりめん
天板 国産い草 底 EVA



NEW



ヒール高:4.5cm

R473 Size : S / M / L ¥12,000

花緒 ポリエステルちりめん
天板 ナイロン・リネン・レーヨン® made in Kyoto 底 軽量ソフトウレタン (パール調)

NEW



ヒール高:4.5cm

R472 Size : S / M / L ¥12,000

花緒 ポリエステルちりめん
天板 ナイロン・リネン・レーヨン® made in Kyoto 底 軽量ソフトウレタン (パール調)



天板
国産い草



福岡花ござ

い草は素朴な自然の肌合い・独特の香気で人をリラックスさせ、心を暖かくごませてくれます。福岡花ござは日本の伝統的な天然素材であるい草を用いたプロダクトを手掛けています。



NEW



R464 Size : S / M / L ¥9,800



ヒール高:4.5cm

花緒 麻(唐花紋)
天板 ナイロン(パナマメッシュ)[®] made in Kyoto
底 軽量ソフトウレタン



R471 Size : S / M / L ¥9,800

花緒 ポリエステルちりめん(七宝)
天板 ナイロン(パナマメッシュ)[®] made in Kyoto
底 軽量ソフトウレタン

ヒール高:4.5cm



H504 (生成) Size : M / L ¥7,500

花緒 綿(縦縞)[®]
天板 ナイロン(パナマメッシュ)[®] made in Kyoto
底 コルク+合成ゴム(グレー)
※花緒位置は中央になります。

ヒール高:3.5cm



H504 (焦茶) Size : M / L ¥7,500

花緒 綿(縦縞)[®]
天板 ナイロン(パナマメッシュ)[®] made in Kyoto
底 コルク+合成ゴム(グレー)
※花緒位置は中央になります。

ヒール高:3.5cm



R470 Size : S / M / L ¥9,800

花緒 綿(阿波しじら織り・縦縞) 河波しじら織
天板 ナイロン(ラタンメッシュ)[®] made in Kyoto
底 軽量ソフトウレタン

ヒール高:4.5cm



R465 Size : S / M / L ¥9,800

花緒 麻(石畳)
天板 ナイロン(パナマメッシュ)[®] made in Kyoto
底 軽量ソフトウレタン

ヒール高:4.5cm



Kid's

H1200J Size : 18.0cm / 20.0cm ¥6,900

花緒 綿(市松)
天板 ナイロン(ラタンメッシュ)[®] made in Kyoto
底 ラバー(黒)



Kid's

H1201J Size : 18.0cm / 20.0cm ¥6,900

花緒 綿(鹿の子)
天板 ナイロン(ラタンメッシュ)[®] made in Kyoto
底 ラバー(黒)

天板・花緒

 BAN INOUE



麻の歴史は、正倉院宝物に見られるように古く、衣料用として幅広く用いられてきました。BAN INOUEの麻織物は、人手をかけて、昔ながらの手芋み(てうみ)・手織りで丹念に作っています。そうすることで、糸の一本一本がその個性のままに、表情のある風合いを保つことができる点が大きな特徴です。麻生地は、表面に立体感があるため、奥行と陰影感を感じさせる仕上がりが一番の魅力と言えます。



NEW

Kid's

H826J Size : 18.0cm / 20.0cm ¥5,900

花緒 綿(青海波)
天板 マライ草(パナマ織り) 底 EVA 大和工房オリジナル



Premium Series

プレミアム シリーズ

最高の素材と技術、そして職人の情熱を注ぎ込んだプレミアムシリーズ。

足もとから伝わる上質さは、いつもの時間を特別なひとときへと誘ってくれます。

栃木レザーやエイ革など、各地の伝統工芸・地場産業とのコラボレーションで生み出される手作りの品々は、まさに日本の粋を体現します。



NEW

E80 BLACK Size: M/L/LL ¥25,000

花緒 牛革(LWG認証レザー)・日本製
天板 牛革(LWG認証レザー)・日本製 底 EVA+ラバー

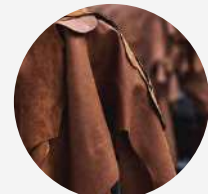


NEW

E80 NAVY Size: M/L/LL ¥25,000

花緒 牛革(LWG認証レザー)・イタリア製
天板 牛革(LWG認証レザー)・イタリア製 底 EVA+ラバー

世界的な有名ブランドが数多く加盟する、レザー業界の国際環境団体LWG(レザーワーキンググループ)。その最高位であるゴールドランク認証を取得している日本とイタリアのタンナーのレザーを使用した贅沢な雪駄。



LWG認証レザー

LWG認証レザーとは、Leather Working Group (LWG)という国際団体が定めた厳格な環境基準(薬剤の安全性、水処理、エネルギー使用など)をクリアした製革工場で作られた革製品のことで、この認証は、革の生産工程における環境負荷低減と持続可能性を保証し、多くの有名ブランドがサプライヤー選定の基準として採用しており、消費者にとっても安全で環境に配慮した高品質なレザー製品を選ぶ目印となります。



R5400(黒) Size: M/L/LL ¥23,000

花緒 栃木レザー* 天板 栃木レザー
底 牛革 ※花緒裏:東京ビッグスキン



R5400(茶) Size: M/L/LL ¥23,000

花緒 栃木レザー* 天板 栃木レザー
底 牛革 ※花緒裏:東京ビッグスキン



Premium Series



TOCHIGI LEATHER 栃木レザー

栃木レザーでは、手間のかかる昔ながらの鞣し工程を頑なに守り続けています。鞣しには有害な薬品類は一切使わず、ミモザの樹皮から抽出した樹脂を使用しています。鞣しには、20にも及ぶ製造工程があり、職人達がほかでは真似できない“ひと手間”に心血を注いでいます。それが栃木レザーの誇りです。



R28(赤/黒/紺/紫)

Size: M/L/LL ¥55,000

花緒 牛革(蜷錫型押し)
天板 エイ革
底 牛革



スティングレイ (エイ革)

海の宝石箱と呼ばれるガルージャ(エイ革)を片足に1匹使用した贅沢な高級雪駄です。ガルージャは古くから福を呼ぶ縁起ものとして珍重されています。宝石を埋め込んだような表面には、中央(エイの背中部分)に白く象徴的なスターマーク、またはスティングレイハートと呼ばれる目のような模様があります。



スターマーク



R10

Size: M/L/LL ¥58,000

花緒 本錦蛇
天板 本錦蛇 底 牛革

本錦蛇

最高峰のラグジュアリーを足元から。ダイヤ型の斑紋が美しく連なる<ダイヤモンドパイソン(錦蛇)>の、しかも一枚革を贅沢に使用。継ぎ目のない美しさと、存在感あふれる高級雪駄に仕上げました。蛇皮は昔から縁起ものとして知られています。蛇の脱皮という習慣からその生命力は無限とされ、財と繁栄を象徴します。





お部屋の中で、
もっと気持ちよく

ルーム雪駄



日本の伝統履き物である雪駄をお部屋の中で

日本の伝統履き物である雪駄をお部屋の中でも履けるようにリデザインするという発想から生まれた『room'setta』。心地よい刺激を与えるインソールと花緒の効果で、お部屋にしながら足裏のマッサージをされているような、リラックス体験を与えてくれるアイテムです。

- 熟練の雪駄職人によるハンドメイドの国内生産
- 室内用に設計された新たな構造
- 滑りにくいノンスリップ構造
- 足に馴染むフットベット構造
- 適度に足裏反射区を刺激するインソールデザイン



room'settaのソールは、フェルトをベースに作られ、歩行時に力の伝わる部分には滑り止めに配置しています。思いがけない転倒や滑りのリスクも考慮された構造で作られています。



これぞ日本流リラックス！
室内で履くルーム雪駄

room'settaの5つの特徴

「自分の健康は自分で守る」というセルフメディケーションの考えに基づいて設計・開発しました。

point 1 足指を広げた形にデザインしています

point 2 ゆうぜん湧泉のツボについて
湧泉のツボを強調したインソールデザインです。湧泉は足裏の中央、第2と第3指の骨の間にあるツボで、気力や体力を高める「万能のツボ」と言われています。

point 3 左右非対称インソールデザイン
肝臓、胃、心臓、胃

point 4 滑りにくいノンスリップ構造
裏面はフェルトをベースに作られ、歩行時に力の伝わる部分には滑り止めに配置しています。

point 5 足に馴染むフットベット構造
room'settaのインソールは、様々な足型に対応しながらも適度な刺激を与え続けられるように足を包み込むようなフットベット構造を採用しています。土踏まず部分の隆起と踵部分のアーチ形状、適度な前面に向けた傾斜が、自然に足馴染みをよくしてくれます。

意匠登録申請中



Men's / Lady's
H160 (グレー) Size: S / M / L ¥8,900
(23cm) (25cm) (27cm)
花緒 合皮 天板 EVA(抗菌剤配合) 底 フェルト(滑り止め付)



Men's / Lady's
H160 (ピンク) Size: S / M / L ¥8,900
(23cm) (25cm) (27cm)
花緒 合皮 天板 EVA(抗菌剤配合) 底 フェルト(滑り止め付)

足袋ソックス Tabi Socks



Men's
YTS11 Size: 25cm~27cm ¥2,000
Color チャコールグレー/ブラック
Quality 綿85%、ナイロン10%、ポリウレタン5%

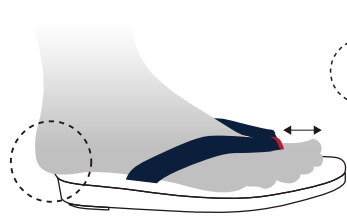
Lady's
YTS12 Size: 22cm~24cm ¥2,000
Color ラベンダー/ブラック
Quality 綿85%、ナイロン10%、ポリウレタン5%



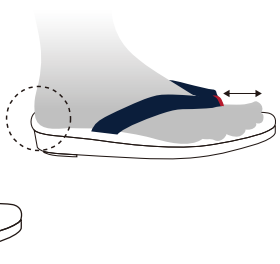
天然由来の原料から精製された抗菌剤を特殊な方法で繊維に結合させ、臭いの原因となる繊維状の常在菌が繁殖するのを抑制します。

雪駄の履き方

伝統的な履き方



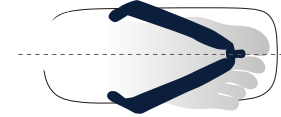
現代的な履き方



伝統的な履き方の基本はかかとを少し(1~3cm)出して履きます。それは和装スタイルが影響しています。着物のときは指足に近い状態で歩幅を狭く歩くのが基本であり、履物が大き過ぎると歩き辛くなり、美しく歩けません。着物を着て自然体に美しく歩くには、かかとが出るぐらいの履物がちょうど良いということです。現代的に履きたい場合は、先緒まで指股を深く入れて履きます。伝統的に粋な履き方をすることは、指先だけで花緒を軽く引っ掛ける程度で履きます。足を入れるときは、花緒がよじれない様に気をつけてください。雪駄は一度履くとその人の足の癖がつかますので、最初の足入れが肝心です。一度よじれるといつまでも花緒が裏返り易い癖が残ります。

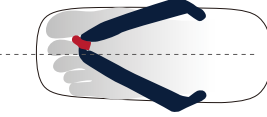
履き心地のこだわり

◆花緒



伝統的なスタイルの雪駄には左右がありません。花緒が中央に挿げられており、これは左右を入れ替えて履くことで、片足だけのすり減りを避けるという意味があります。

※位置商標登録済



アレンジしたスタイルの大和工房の雪駄は、花緒の位置を親指側にずらすことで、足入れの収まりがよく、より現代的な履き方ができます。

◆天板



伝統的なスタイルの雪駄にはクッションはありません。それは、雪駄の持つ裸足で歩くことの自然な快適さを重視しているからです。



アレンジしたスタイルの大和工房の雪駄には、様々なタイプのクッションを内蔵しています。従来雪駄では疲れやすいという方に、より良い履き心地が得られます。

豊富なソール・かかと



Men's 楕円型 ■牛革 最も丈夫な、昔ながらの高級素材です。履きこむほどに味が増してきます。	■コルク+全面ラバー ORIGINAL コルクと底裏の全面ラバーで履き心地と滑りにくさを追求しています。	■合成ゴム 牛革よりも耐久性は低めですが、軽量が魅力です。	■コルク+合成ゴム コルクは軽くて適度な張りや硬さがある履き心地抜群の素材です。	■ラバー ORIGINAL 天然ゴム27%配合で弾力性と耐摩耗性に優れています。滑りにくいデザインで、様々な形とサイズに対応できるソールです。	■EVA ORIGINAL 軽量で柔らかく弾力性があり、滑りにくい特徴を持っています。
--	---	---	--	--	--

S:23.5~24.0cm M:25.0~25.5cm L:26.0~26.5cm LL:27.0~27.5cm 3L:28.5~29.0cm 4L:30.0~30.5cm 5L:31.5~32.0cm ※4L/5Lサイズは、EVA底、合成ゴム底、ラバー底に限りません。

Men's 角型 ■合成ゴム ORIGINAL L:26.0~26.5cm	■牛革 (滑り止め付) ORIGINAL LL:27.0~27.5cm	■ラバー ORIGINAL 3L:28.0~28.5cm	Men's ■EVA+ラバー ORIGINAL M:25.0~25.5cm L:26.0~26.5cm LL:27.0~27.5cm	Men's 足なりタイプ ■ラバー ORIGINAL L:26.0~26.5cm LL:27.0~27.5cm
--	--	---	---	--

Lady's 角型 ■合成ゴム ORIGINAL M:23.5~24.0cm	■牛革 ORIGINAL L:24.5~25.0cm	■ラバー ORIGINAL M:23.0~23.5cm L:24.5~25.0cm	Lady's EVA厚底 ヒール高:4.5cm 柔らかく弾力があり、厚底ながら軽量素材です。	Lady's コルク+合成ゴム ヒール高:3.0cm コルクは軽くて適度な張りや硬さがある履き心地抜群の素材です。	Lady's コルク+EVA ヒール高:4.5cm 軽量のコルク、クッション性の高いスポンジの二重構造です。
---	---	--	---	--	---

Lady's 足なりタイプ ■フェルト ORIGINAL S:23.0cm M:25.0cm L:26.0cm	■合成ゴム ORIGINAL M:23.5~24.0cm L:24.5~25.0cm	■ラバー + EVA ORIGINAL LL:25.5~26.0cm	Lady's 軽量ソフトウレタン ヒール高:4.5cm 屈曲性のある形状と材質を使用し、耐摩耗性、弾力性も備えています。	Lady's 軽量ウレタン(ミュータイプ) ヒール高:7.0cm 耐摩耗性、弾力性に優れた靴でも多く使用されています。
--	---	---	---	--



職人のこだわりを、オンラインで

サカガワ公式ショップでは、履きやすさと実用性にこだわった雪駄を豊富にラインナップ。自宅にいながら本格雪駄をお選びいただけます。

雪駄 大和工房

▷ <https://sakagawa.nara.jp/>
▷ オンラインショップ:<https://yamatokobo.jp/>

株式会社サカガワ

〒639-0214 奈良県北葛城郡上牧町上牧3439-16
 TEL 0745-76-8835 FAX 0745-77-6588
 Mail skg@sakagawa.nara.jp
<https://sakagawa.nara.jp/>

創業 昭和32年 (西暦1957年) 阪川商店創業
 平成4年3月 (西暦1992年) 株式会社サカガワ設立
 平成19年2月 (西暦2007年) 株式会社サカガワと阪川商店統合

代表取締役 阪川 隆信
 専務取締役 阪川 貴俊



お客様専用ダイヤル
☎ 0120-968-935
 ※この番号は一般のお客様を対象とした専用ダイヤルです。

□ 直営店舗「大和工房ならまち店」
 〒630-8333 奈良県奈良市中新屋町15 TEL 090-6670-8835

※製品の色は、印刷物ですので実際の色と若干異なります。また、見る角度や照明により、色のイメージがカタログとは見え方が異なる場合があります。※当カタログに掲載の製品について、仕様および価格が予告なく変更となる場合がございますので、ご了承ください。※掲載製品は全て税抜価格を表記しております。



※2025年12月発行